

**Yleissähk****OBIS-koodi**

(kertoo mitä näytöllä juuri nyt tarkastellaan)

1. Kokonaisenergia A+	1.8.0
2. Kokonaisenergia A-	2.8.0
3. Loisenergia R+	3.8.0
4. Loisenergia R-	4.8.0
5. Päiväenergia T1	1.8.1
6. Yöenergia T2	1.8.2
7. Talviarkipäivä T3	1.8.2
8. Muu aika T4	1.8.4
9. Päivämäärä	0.9.2
10. Kellonaika	0.9.2
11. Teho	1.7.0
12. Jännite L1	32.7.0
13. Jännite L2	52.7.0
14. Jännite L3	72.7.0
15. Virta L1	31.7.0
16. Virta L2	51.7.0
17. Virta L3	71.7.0

Löydät sovitun siirtotuotteen sähkölaskustasi. Käytössä olevan siirtotuotteen tiedot näkyvät näytöllä yksi kerrallaan.

Jos siirtotuotteesi on aikasiirto tai kausisiirto, varaavat laitteet, kuten lämminvesivaraaja, kytkeytyvät päälle vaihtelevalla 1–60 minuutin viiveellä kello 00.00 jälkeen. Kytkeytymisviiveestä huolimatta edullisemmän ajan energiamittaus käynnistyy sovittuun aikaan.

Voit seurata omia kulutustietojasi online-palvelussamme, jonka löydät osoitteesta [www.pbe-asiointi.palvelunne.fi](http://www.pbe-asiointi.palvelunne.fi)

# Etäluettavan sähk

## PORVOON ENERGIA -YHTIÖT



Mittarinvaihto ei aiheuta ylimääräisiä kuluja tai toimenpiteitä, ja käytössäsi olevat palvelut jatkuvat entisellään.

Lukuohjeet löytyvät sähköisinä osoitteesta  
[www.pbe.fi/mittarinlukuohje](http://www.pbe.fi/mittarinlukuohje)

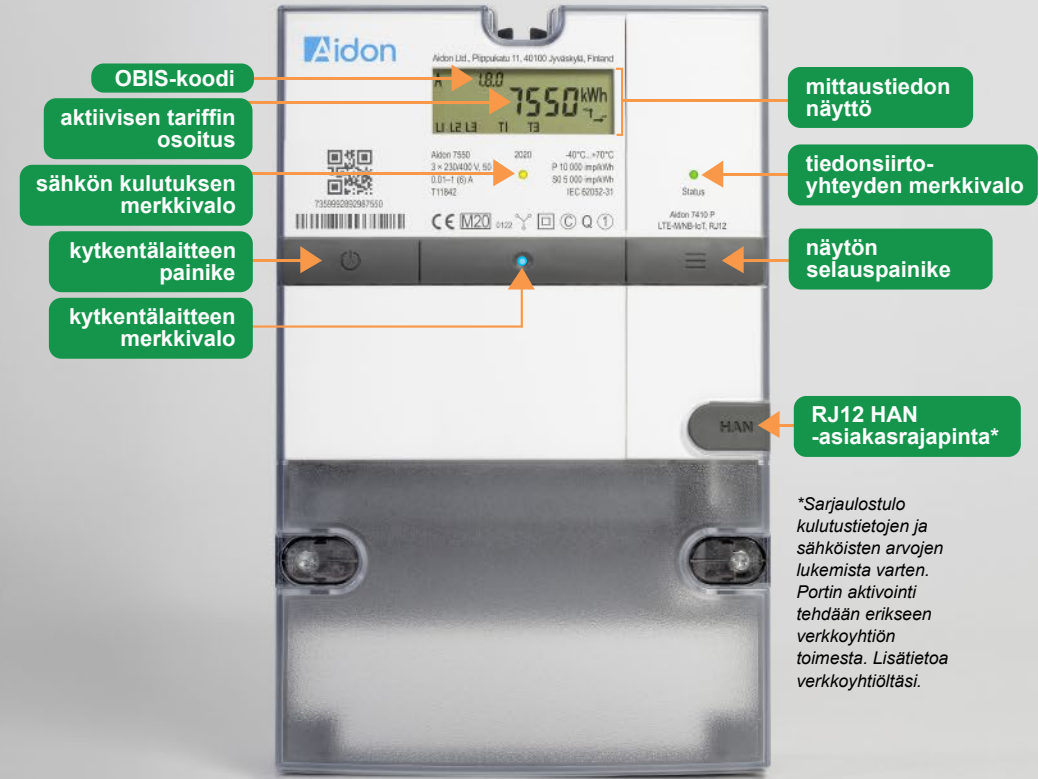
Lisätietoa mittarinvaihdosta: [www.pbe.fi/mittarinvaihto](http://www.pbe.fi/mittarinvaihto)

Sähkölukemista luetaan ja sen toimintoja voidaan ohjata etäyhteyden kautta. Sähköt voidaan kytkeä tai katkaista etäyhteyden kautta. Kytkeä ja katkaista voidaan tehdä myös kytkeälaitepainikkeella.

Jos haluat katkaista itse sähköt asunnostasi, tee se ensisijaisesti kytkeälaitepainikkeesta. Tällöin mittarin tiedonsiirtoyhteys ei katkea ja lukemat pystytään etälukemaan.

**Sähkötöiden ajaksi sähköt tulee katkaista asunnon pääkytkimestä ja avaamalla työkohteen sulakkeet.**

Merkkivalot ja painikkeet	Toimintatila	Toimenpiteet
Sininen palaa. ●	Sähkö on kytketty.	
Sininen vilkkuu. ☀	Sähkö on katkaistu.	Paina kytkinlaitteen painiketta kevyesti yhden sekunnin ajan.
Punainen vilkkuu. ☀	Sähkö on katkaistu ja kytkeä on estetty.	Ota yhteyttä verkkoyhtiösi asiakaspalveluun. Sähkölukemista on tässä tilassa, jos käyttöpaikassa ei ole sähkösopimusta.
Merkkivalo ei pala ja sähkölukemista näyttössä ei näy mitään.	Sähkölukemistalla ei ole sähköt.	Tarkistakaa, että pääkytkin on päällä (asento I), ja että sulakkeet ovat ehjät.



\*Sarjaluostulo kulutustietojen ja sähköisten arvojen lukemista varten. Portin aktivointi tehdään erikseen verkkoyhtiön toimesta. Lisätietoja verkkoyhtiöltäsi.