

**Allmän el****OBIS-kod**

(beskriver vad som just nu visas på skärmen)

1. Total energi A+	1.8.0
2. Total energi A-	2.8.0
3. Reaktiv energi R+	3.8.0
4. Reaktiv energi R-	4.8.0
5. Energi, dag T1	1.8.1
6. Energi, natt T2	1.8.2
7. Vintervardag T3	1.8.2
8. Annan tid T4	1.8.4
9. Datum	0.9.2
10. Klockslag	0.9.2
11. Effekt	1.7.0
12. Spänning L1	32.7.0
13. Spänning L2	52.7.0
14. Spänning L3	72.7.0
15. Ström L1	31.7.0
16. Ström L2	51.7.0
17. Ström L	71.7.0

Du hittar den avtalade överföringsprodukten på din elfaktura. Överföringsprodukten som är i användning, och information om den, syns på skärmen en i taget.

Om din överföringsprodukt är tids- eller säsongsoverföring kopplas beredande apparater, som till exempel varmvattenberedaren, på med en varierande fördröjning på 1–60 minuter efter klockan 00.00. Trots fördröjningen startar energimätningen för den mer förmånliga tiden vid avtalat klockslag.

Du kan följa med din egen förbrukning i vår kundportal, som du hittar på adressen [www.pbe-asiointi.palvelunne.fi](http://www.pbe-asiointi.palvelunne.fi)

# Läsinstruktion för fjärravläsbar mätare

**BORGÅ ENERGI-BOLAGEN**

## NI HAR FÅTT EN FJÄRRAVLÄSBAR AIDON ELMÄTARE INSTALLERAD

Du behöver inte göra några åtgärder med anledning av den nya mätaren och själva mätarbytet orsakar inga extra kostnader för dig. De tjänster du redan använder fortsätter oförändrade.




Instruktionerna finns elektroniskt på adressen  
[www.pbe.fi/mätarläsninginstruktion](http://www.pbe.fi/mätarläsninginstruktion)

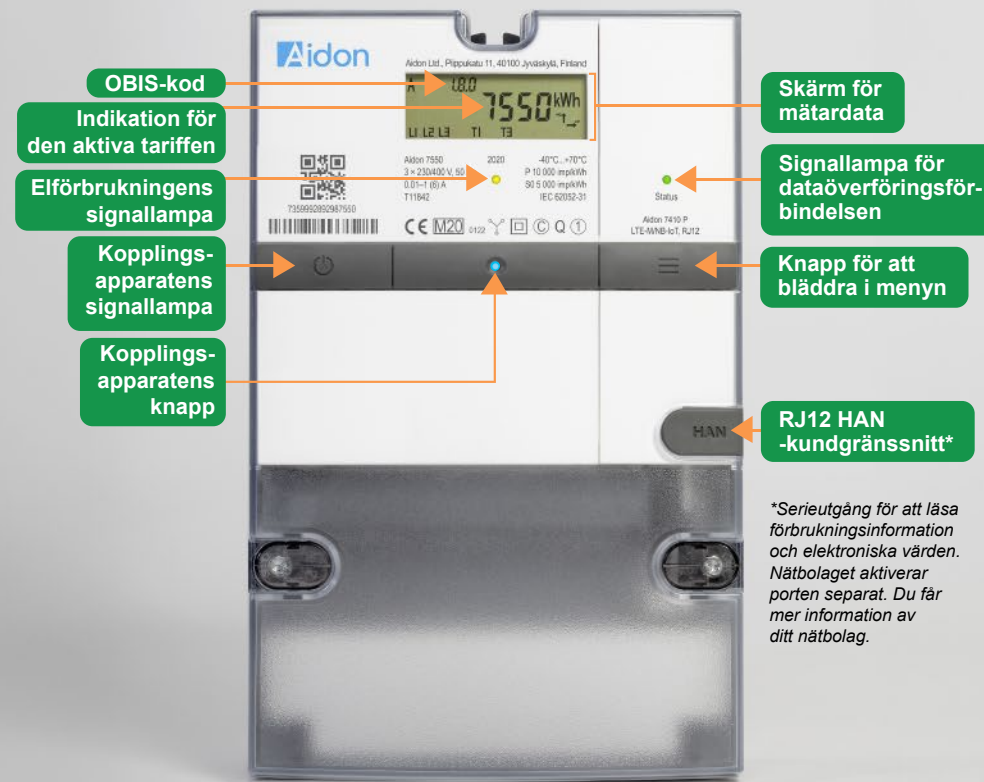
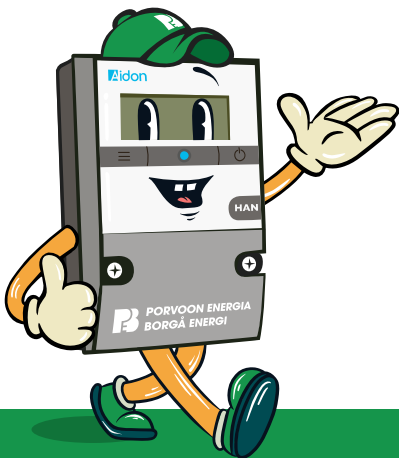
Mer information om mätarbytet: [www.pbe.fi/mätarbyte](http://www.pbe.fi/mätarbyte)

Elmätaren avläses och dess funktioner kan styras via en distansförbindelse. Elen kan kopplas på eller stängas av via distansförbindelsen eller med knappen på kopplingsapparaten.

Om du själv vill stänga av elen i din bostad, gör det i första hand med knappen på kopplingsapparaten. Då brister dataöverföringsförbindelsen inte och det går att läsa värdena på distans.

**Under elarbeten måste elen stängas av via bostadens huvudavbrytare och genom att öppna säkringarna på arbetsstället.**

Signallampan på kopplingsapparaten	Funktionsläge	Åtgärder
Blå lampa lyser. 	Elen är påkopplad.	
Blå lampa blinkar. 	Elen är avstängd.	Tryck lätt på knappen på kopplingsapparaten i en sekund.
Röd lampa blinkar. 	Elen är avstängd och påkopplingen är blockerad.	Ta kontakt med ditt nätbolags kundtjänst. Elmätaren är i det här läget om förbrukningsstället inte har ett elavtal.
Signallampan lyser inte och det syns inget på elmätarens skärm.	Elmätaren har inte el.	Kolla att huvudavbrytaren är på (position I) och att säkringarna är hela.



*\*Serieutgång för att läsa förbrukningsinformation och elektroniska värden. Nätbolaget aktiverar porten separat. Du får mer information av ditt nätbolag.*