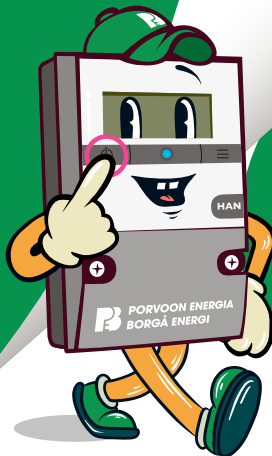




Etäluettavan ja älykkään sähkömittarin lukuohje

PORVOON ENERGIA -YHTIÖT

P PORVOON ENERGIA
BORGÅ ENERGI



HUOM!

Kun haluat katkaista
sähköt kokonaan,
tee se nyt sähkömittarin
painikkeesta - älä
sähkökaapin
pääkatkaisimesta.

Tästä lehtisestä löydät sähkömittarisi ohjeet

Verkkoyhtiösi pystyy lukemaan ja ohjaamaan mittariasi etänä. **Muista katkaista sähköt mittarista, älä sähkökaapin pääkytkimestä!** Näin verkkoyhtiösi näkee, että sinä olet katkaissut sähköt, eikä itse sähkön jakelussa ole vikaa.

Sen lisäksi, että Aidon-sähkömittarisi täyttää uudet EU-vaatimukset, on se myös avuksi kun haluat optimoida sähköön käyttöä, esimerkiksi sähköauton latauksessa tai aurinkopaneleiden tuottaman sähköön hallinnassa. Pystyt nyt lukemaan sähkönkulutustasi 15 minuutin tarkkuudella, ja verkkoyhtiösi saa nopeaa dataa mahdollisissa vikatilanteissa.

Merkkivalot	Toimintatila	Toimenpiteet
Sininen palaa. ●	Sähkö on kytketty.	Jos haluat katkaista sähkön: paina kytkentäpainiketta kevyesti sekunnin ajan.
Sininen vilkkuu. ☀	Sähkö on katkaistu.	Jos haluat kytkeä sähkön: paina kytkentäpainiketta kevyesti sekunnin ajan.
Punainen vilkkuu. ☀	Sähkö on katkaistu ja kytkentä on estetty.	Ota yhteyttä sen sähköyhtiön asiakaspalveluun jonka kanssa sinulla on sähkösopimus. Sähkömittari on tässä tilassa, jos käyttöpaikassa ei ole sähkösopimusta.
Merkkivalo ei pala ja sähkömittarin näytössä ei näy mitään.	Sähkömittarilla ei ole sähköä.	Tarkista, että pääkytkin on päällä (asento I) ja että sulakkeet ovat ehjät. Jos silti ei toimi, tee vikailmoitus netissä.



Sähkötöiden ajaksi sähköt tulee katkaista asunnon pääkytkimestä ja avaamalla työkohteen sulakkeet.

Käyttämällä näytön selauspainiketta pääset selaamaan sähkönkulutukseksi tietoja

(OBIS-koodin selitykset löydät seuraavalta sivulta)

OBIS-koodi kertoo mitä ruudulla tarkastellaan (katso seuraava sivu)

Aktiivisen tariffin osoitus

Sähkön kulutuksen merkkivalo

Kytkeäntäilaitteen painike (ON / OFF)

Kytkeäntäilaitteen merkkivalo

Tiedonsiirtoyhteyden merkkivalo

Näytön selauspainike

HAN-portti johon on mahdollista liittää lukulaite jonka avulla saat tietoa sähkönkulutuksestasi esim. puhelimeesi. Lisätietoa HAN-portin aktivoimisesta sekä sen hyödyntämisestä: www.pbe.fi



Katso mittarin ohjevideo:





OBIS-koodi

(kertoo mitä näytöllä juuri nyt tarkastellaan)

Mittausrekisteri

/Siirtotuote

Seloste

1.8.0	Kokonaisenergia A+	Kulutettu kokonaisenergia (kWh)
2.8.0	Kokonaisenergia A-	Tuotettu kokonaisenergia (kWh)
3.8.0	Loisenergia R+	Kulutettu kokonaisloisenergia
4.8.0	Loisenergia R-	Tuotettu kokonaisloisenergia
1.8.1	Päiväenergia T1	Aikasiirron päiväenergia
1.8.2	Yöenergia T2	Aikasiirron yöenergia
1.8.2	Talviarkipäivä T3	Kausiasiirron talviarkipäivä energia
1.8.4	Muu aika T4	Kausiasiirron muu aika
0.9.2	Päivämäärä	Kuluva päivämäärä
0.9.2	Kellonaika	Kuluva kellonaika
1.7.0	Teho	Energiankäytön hetkellinen teho
32.7.0	Jännite L1	Vaiheen L1 jännite
52.7.0	Jännite L2	Vaiheen L2 jännite
72.7.0	Jännite L3	Vaiheen L3 jännite
31.7.0	Virta L1	Vaiheen L1 virta
51.7.0	Virta L2	Vaiheen L2 virta
71.7.0	Virta L3	Vaiheen L3 virta

Löydät sovitun siirtotuotteen sähkölaskustasi. Käytössä olevan siirtotuotteen tiedot näkyvät näytöllä yksi kerrallaan.

Jos siirtotuotteesi on aikasiirto tai kausisiirto, varaavat laitteet, kuten lämminvesivaraaja, kytkeytyvät päälle vaihtelevalla 1–60 minuutin viiveellä kello 00.00 jälkeen. Kytkeytymisviiveestä huolimatta edullisemmän ajan energiamittaus käynnistyy klo 22.00.

Voit seurata omia kulutustietojasi online-palvelussamme, jonka löydät osoitteesta www.pbe.fi/online