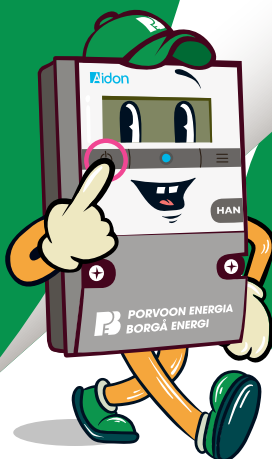




Läsinstruktion för den smarta och fjärravläs- bara mätaren

BORGÅ ENERGI-BOLAGEN

P PORVOON ENERGIA
BORGÅ ENERGI



OBS!

Använd elmätarens
knapp då du vill
koppla av strömmen
helt - inte elskåpets
huvudbrytare.

I detta blad hittar du instruktionerna till din elmätare

Ditt nätbolag kan läsa och styra din elmätare på distans. **Kom ihåg att stänga av strömmen från din elmätare, inte från elskåpets huvudavbrytare! Då ser ditt nätbolag att det är du som stängt strömmen, och att det inte är fel på elförsörjningen.**

Förutom att Aidon-elmätaren fyller de senaste EU-kraven är den också till hjälp när du vill optimera elförbrukningen, t.ex. vid laddning av elbilen eller för att hålla koll på energin som produceras av solpaneler. Du kan avläsa din elförbrukning med 15 minuters intervaller, och ditt nätbolag får snabb data om fel uppstår.

Signallampor	Funktionsläge	Åtgärder
Blå lampa lyser. ●	Elen är påkopplad.	Om du vill stänga av elen tryck lätt på knappen på kopplingsapparaten i en sekund.
Blå lampa blinkar. ☀	Elen är avstängd.	Tryck lätt på knappen på kopplingsapparaten i en sekund.
Röd lampa blinkar. ☀	Elen är avstängd och påkopplingen är blockerad.	Kontakta kundtjänsten för det elbolag du har elavtal med. Elmätaren är i det här läget om förbrukningsstället inte har ett elavtal.
Signallampan lyser inte och det syns inget på elmätarens skärm.	Elmätaren har inte el.	Kolla att huvudavbrytaren är på (position I) och att säkringarna är hela. Om det ändå inte fungerar, gör en felanmälan på nätet.



Under elarbeten måste elen stängas av via bostadens huvudavbrytare och genom att öppna säkringarna på arbetsstället.

Genom att bläddra med menyknappen kommer du åt info om din energiförbrukning.

(Förklaringar till OBIS-koderna hittar du på nästa sida)

OBIS-kod som berättar vad som syns på skärmen (se nästa sida)

Indikation för den aktiva tariffen

Elförbrukningens signallampa

Kopplingsapparatens knapp

Kopplingsapparatens signallampa

Skärm för mätardata

Knapp för att bläddra i meny

HAN-port. Till den kan du koppla en läsapparat som kan skicka information t.ex. till telefonen. Läs mer om hur HAN-porten aktiveras och om hur du kan dra nytta av den: www.pbe.fi



Se instruktionsvideo för mätaren:





OBIS-kod (beskriver det som just nu betraktas på skärmen)	Mätregister/ Överföringsprodukt	Förklaring
1.8.0	Total energi A+	Den förbrukade totalenergin (kWh)
2.8.0	Total energi A-	Den producerade totalenergin (kWh)
3.8.0	Reaktiv energi R+	Den förbrukade reaktiva totalenergin
4.8.0	Reaktiv energi R-	Den producerade reaktiva totalenergin
1.8.1	Energi, dag T1	Tidsöverföringens dagenergi
1.8.2	Energi, natt T2	Tidsöverföringens nattenergi
1.8.2	Vintervardag T3	Säsongsoverföring av vintervardagsenergi
1.8.4	Annan tid T4	Säsongsoverföring, annan tid
0.9.2	Datum	Nuvarande datum
0.9.2	Klockslag	Nuvarande tid
1.7.0	Effekt	Temporär effekt av energiförbrukning
32.7.0	Spänning L1	Spänningen för fas L1
52.7.0	Spänning L2	Spänningen för fas L2
72.7.0	Spänning L3	Spänningen för fas L3
31.7.0	Ström L1	Strömmen för fas L1
51.7.0	Ström L2	Strömmen för fas L2
71.7.0	Ström L3	Strömmen för fas L3

Du hittar den avtalade överföringsprodukten på din elfaktura. På skärmen syns en överföringsprodukt som används i taget, samt information om den.

Om du har tids- eller säsongsoverföring kopplas beredande apparater, som t.ex. varmvattenberedaren, på med en fördröjning på 1–60 minuter efter klockan 00.00. Trots fördröjningen börjar energimätningen för det förmånligare priset kl. 22.00.

Du kan följa med din egen förbrukning i vår kundportal, som du hittar på adressen **www.pbe.fi/online**